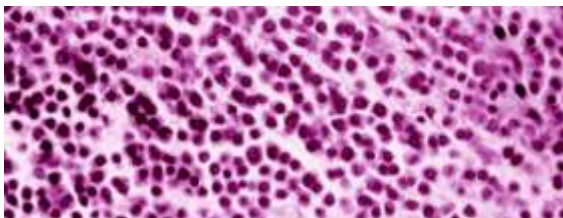


RAZIONALE

Le modalità di trattamento del mieloma multiplo stanno rapidamente evolvendosi sulla base di numerose recenti acquisizioni che ne hanno ridisegnato l'eterogeneo profilo clinico-biologico, evidenziando la necessità di utilizzare trattamenti integrati e personalizzati.

Tali terapie sono fondate sull'identificazione di fattori di rischio, sull'introduzione di combinazioni di farmaci di nuova generazione e su concetti innovativi per questa patologia neoplastica, come le terapie continuative, di mantenimento e di consolidamento, in un quadro di "precision medicine" che, verosimilmente, rappresenterà lo scenario più rilevante dei prossimi anni in emato-oncologia.

Lo scopo del corso sarà, dunque, inizialmente quello di fornire un aggiornamento sulle attuali conoscenze in tema di terapia del mieloma multiplo con particolare focus sul trattamento delle recidive. Particolare attenzione verrà data alla real life e al confronto tra le esperienze dei vari centri coinvolti.



INFORMAZIONI GENERALI

Eubea S.r.l., Provider Nazionale ECM con ID 360, è responsabile dei contenuti formativi, della qualità scientifica e della correttezza etica di questo corso ECM n° 238306 accreditato con Crediti formativi n. 6 e rivolto a n° 80 partecipanti.

Professioni accreditate: 80 Biologi, Infermieri, Farmacisti (Farmacia ospedaliera, Farmacia territoriale), Medici Chirurghi (Anatomia patologica, Biochimica clinica, Ematologia, Genetica medica, Medicina generale, Oncologia, Patologia clinica), Tecnici sanitari di laboratorio biomedico.

Per conseguire i crediti relativi all'evento è necessario:

- che la propria categoria professionale e disciplina siano elencate tra quelle suddette
- garantire la propria presenza in sala per il 90% della durata dell'evento
- aver compilato in ogni sua parte e riconsegnato al provider al termine dei lavori la scheda anagrafica, la scheda qualità percepita e il questionario di apprendimento
- aver risposto correttamente al 75% dei quesiti del questionario di apprendimento

Attestato ECM

L'attestato ECM verrà spedito all'indirizzo di posta elettronica indicato sul modulo, dopo aver effettuato le verifiche.

Il corso si prefigge di conseguire l'obiettivo "Contenuti tecnico-professionali (conoscenze e competenze) specifici di ciascuna professione, di ciascuna specializzazione e di ciascuna attività ultraspecialistica. Malattie Rare

Modalità di valutazione della presenza e dell'apprendimento

- Firma di presenza
- Rilevazione della qualità percepita tramite scheda
- Valutazione di apprendimento tramite questionario composto da 3 domande per ogni credito attribuito con 4 risposte ed 1 sola corretta

Attestato di partecipazione

Ai partecipanti verrà rilasciato l'attestato di partecipazione.

Responsabile Scientifico: **Dr. Massimo Gentile**

Provider ECM e Segreteria Organizzativa:



Via Pietravalle, 11 - 80131 Napoli
tel. 081.5456125 fax 081.19324957
info@eubea.it - www.eubea.it

Con il contributo non condizionato di:

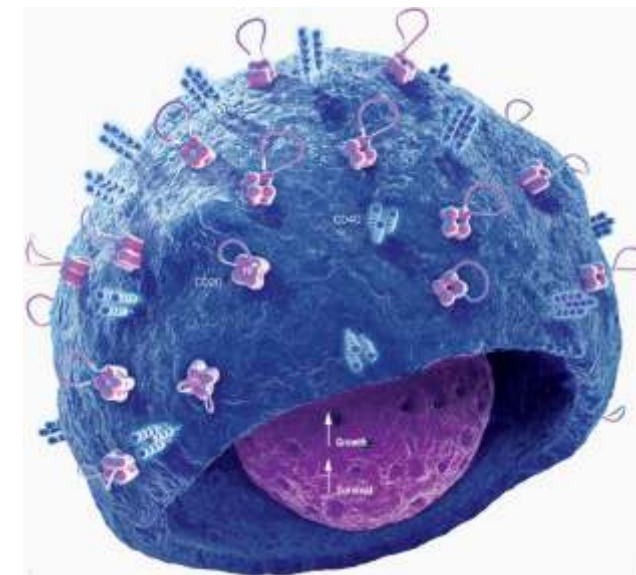


Bristol-Myers Squibb

PROGETTO ZoE

MIELOMA MULTIPO RECIDIVATO REFRATTARIO

Experience sharing in real life



ROMA
3 NOVEMBRE 2018

Sala convegni La Borghesiana Romana
Via della Capanna Murata, 120

Ore 8,00
Registrazione partecipanti

Ore 8,15
Introduzione, rationale e obiettivi del corso
M. Gentile

I SESSIONE MM RR: STATO DELL'ARTE

Moderatori: F. Di Raimondo, F. Ferrara

Ore 8,30
La gestione del paziente con mieloma multiplo dopo la I linea
M. Offidani

Ore 9,00
Quando ritrattare il paziente: recidiva biochimica o sintomatica
I. D. Vincelli

Ore 9,30
I nuovi algoritmi di trattamento
E. Rossi

Ore 10,00
L'immunoterapia: una tripletta differente
R. Ria

Ore 10,30
Il trattamento della malattia ossea nel MM RR
N. Giuliani

Ore 11,00 PAUSA



II SESSIONE IL PAZIENTE AL CENTRO: ORIENTARSI OGGI NELLA SCELTA TERAPEUTICA DEL MM RR

*Moderatori:
F. Frigeri, M. Offidani*

Ore 11,30
TAVOLA ROTONDA
*M. Galli (Bergamo), V. Del Fabro (Catania),
C. Califano (Pagani), D. Derudas (Cagliari),
S. Mangiacavalli (Pavia)*

Ore 13.30 PAUSA

III SESSIONE FOCUS SULL'IMMUNOTERAPIA NEL TRATTAMENTO DEL MM RR

Moderatore: M.T. Petrucci

Ore 14,30
Dalla teoria alla real life
M. Gentile

Ore 15,00
Discussione interattiva sugli argomenti proposti

Ore 15,45
Verifica dell'apprendimento
Scheda qualità percepita

Ore 16,15 CHIUSURA LAVORI

CALIFANO CATELLO

Direttore F.F. U.O.C. Ematologia P.O. Pagani ASL SA

DEL FABRO VITTORIO

Dirigente medico Ematologia A.O.U. Policlinico V. Emanuele Catania

DERUDAS DANIELE

Dirigente medico U.O. Ematologia e C.T.M.O. P.O. "A. Businco" Cagliari

DI RAIMONDO FRANCESCO

Direttore U.O.C. Ematologia Azienda Policlinico-OVE Università degli Studi di Catania

FERRARA FELICETTO

Direttore Dip. Oncoematologia AORN "A. Cardarelli" Napoli

FRIGERI FERDINANDO

Dirigente U.O.C. Oncoematologia A.O.R.N. S. Anna e S. Sebastiano Caserta

GALLI MONICA

Dirigente medico Ematologia Ospedale Papa Giovanni XXIII Bergamo

GENTILE MASSIMO

Dirigente medico Ematologia Ospedale Civile SS. Annunziata Cosenza

GIULIANI NICOLA

Prof. Associato di Ematologia Università di Parma

MANGIACAVALLI SILVIA

Dirigente medico U.O. Ematologia Fondazione I.R.C.C.S. Policlinico S. Matteo Pavia

OFFIDANI MASSIMO

Dirigente medico Ematologia Azienda Ospedaliera Universitaria Ospedali Riuniti di Ancona

PETRUCCI MARIA TERESA

Dirigente medico Ematologia Dip. di Biotecnologie cellulari ed Ematologia Università degli Studi di Roma La Sapienza

RIA ROBERTO

Prof. Associato di Medicina Interna, Dipartimento di Scienze biomediche e Oncologia umana Università degli Studi di Bari "Aldo Moro"

ROSSI ELENA

Ricercatore confermato Ematologia Fondazione Policlinico Gemelli I.R.C.C.S. Università Cattolica Sacro Cuore Roma

VINCELLI IOLANDA DONATELLA

Dirigente medico Ematologia Ospedali Riuniti di Reggio di Calabria

